

<二子新地駅からのルート>

二子新地駅からサロンまでの所要時間：徒歩15分

サロンの住所：〒213-0005 神奈川県川崎市高津区北見方2-15-12-1

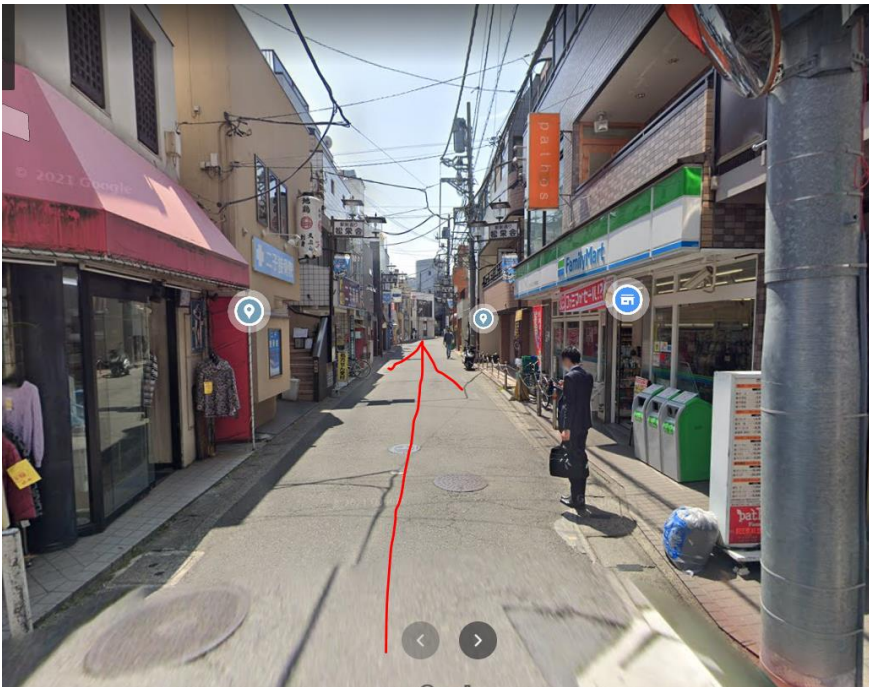
Google Map: <https://maps.app.goo.gl/kPfhq8TZmvDJX8A68>

※上記の Google ルートでもお越しいただけますが、下記でご案内している歩行者専用道路は含まれず、車両通行可能な道路のみを通るため、所要時間がやや長くなります。

「二子新地駅」で下車後、「東口改札」を出て、目の前の道路を右折。そのまま直進してください。



直進すると、道路の右側にファミリーマートがあります。



しばらく直進し、4つ目の交差点（左側にくもい歯科クリニックのビル、向かいに花屋のあるビルの手前）を左折してください。



そのまま住宅街を直進してください。



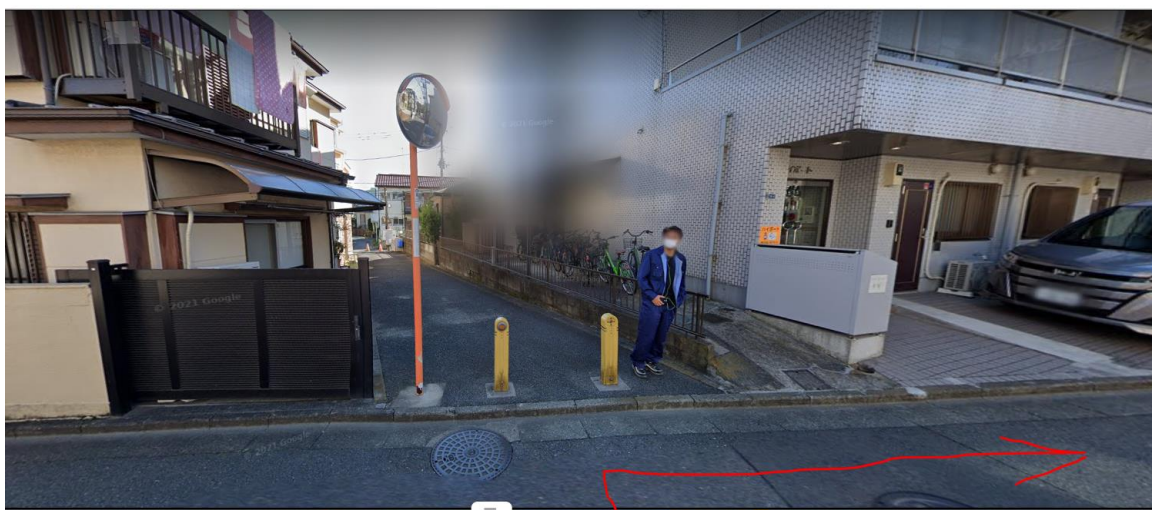
しばらく直進すると、歩行者用道路が見えてきます。そのまま歩行者用道路を進んでください。



最初の交差点（十字路）を通過し、そのまま直進してください。



次の（２つ目の）十字路の交差点（前方に歩行者専用道路があります）を右折してください。



しばらく直進し、左側前方に東高津公園がある十字路の交差点を左折してください。



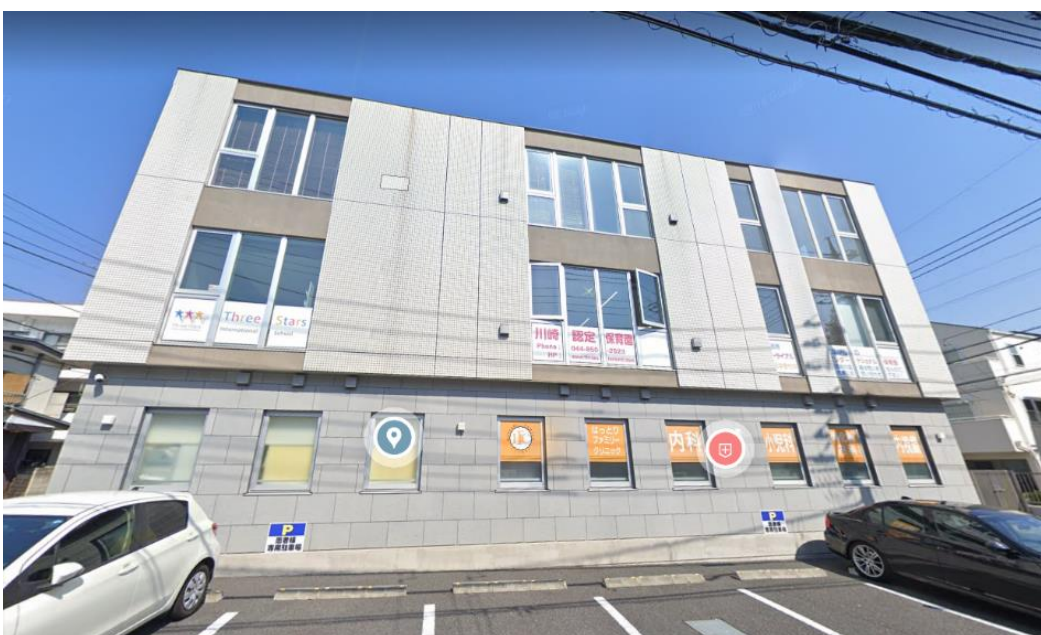
左折すると、すぐ左手にセブンイレブンがあります。そのまま直進してください。



しばらく直進すると、左側前方に白髭神社がある T 字路の交差点が見えてきます。そこで左折してください。



しばらく直進すると、進行方向の左側に『Three Stars International School』と『はっとりファミリークリニック』のロゴが入った建物が左側にあります。



目の前の交差点（T字路）で右折します。



道路右側の3番目の家が私の家とサロンです。



表札に「四つ葉のクローバー」のラベルが貼られ、「Rolf&Sayuri Wietlisbach-Kobayashi」と記されています。

この↓表札プレートです。呼び鈴を押してください。



Rolf & Sayuri
Wietlisbach-Kobayashi

ヒーリング＆わんセリング
四つ葉のクローバー

Panasonic
VL-V566